

TARIFS

Sous réserve du vote des assemblées délibérantes

	Tarif 1				Tarif 2				Tarif 3			
	Pratique collective et/ou formation musicale seule Jardin musical, éveil, initiation				Cursus complet (1 instrument, formation musicale, pratique collective) Initiation + instrument individuel				Cursus complet (2 instruments, formation musicale, pratique collective)			
	Quotient familial				Quotient familial				Quotient familial			
	0-700	701-1200	1201-2000	2000 et +	0-700	701-2000	1201-2000	2000 et +	0-700	701-2000	1201-2000	2000 et +
Enfants Guilhaerand-Granges et Saint-Péray	80€	120€	130€	150€	230€	285€	295€	325€	400€	450€	460€	490€
Adultes Guilhaerand-Granges et Saint-Péray	105€	145€	155€	175€	280€	335€	345€	375€	450€	500€	510€	540€
CCRC* Enfants	200€				1740€							
CCRC* Adultes	250€				2000€							
Enfants extérieurs	735€				1740€							
Adultes extérieurs	845€				2000€							

Calcul du quotient familial : : Revenu fiscal de référence / 12 / nombre de part

* **CCRC** : Communauté de Commune de Rhône Crussol

Habitants des communes : Alboussière, Boffres, Champis, Charmes Sur Rhône, Chateaubourg, Cornas, Saint-Georges-les-Bains, Saint-Romains de Lerp, Saint-Sylvestre, Soyons, Touloud

CONTACTS

04 75 81 55 23
 ecole.musique@guilhaerand-granges.fr
 142 avenue georges Clemenceau
 07500 Guilhaerand-Granges

HORAIRES

Lundi au jeudi : 8h-12h / 13h30-17h
 Vendredi : 8h-12h / 13h30-16h30

ÉCOLE DE MUSIQUE
 GUILHERAND-GRANGES • SAINT-PÉRAY

ÉCOLE DE MUSIQUE
 GUILHERAND-GRANGES • SAINT-PÉRAY

École de musique bi-communale

**ANNÉE
 2026-2027**

L'école de musique bi-communale, c'est :
262 élèves. 22 enseignants diplômés.

Parcours musicaux dès 4 ans. 15 instruments enseignés. Une trentaine d'ensembles de pratique collective variés. Parcours diplômant.

2 sites : Guilherand-Granges et Saint-Péray.

Des concerts, des auditions et des événements musicaux participatifs tout au long de l'année, ainsi que des projets éducatifs en collaboration avec l'Éducation Nationale et divers partenariats.

La motivation est renforcée par des projets inspirants qui éveillent le désir de progresser et de s'épanouir dans notre structure.

L'INITIATION MUSICALE

Eveil musical

Les élèves inscrits en jardin musical, en éveil et en initiation ont 2 cours à l'essai.

- . Entrée en moyenne section de maternelle pour le jardin musical (cours de 30 min / semaine)
- . En Grande section pour l'éveil (cours de 45 min / semaine)
- . En CP pour l'initiation (cours de 45 min / semaine)

Des ateliers de découvertes instrumentales sont proposés à partir de 6 ans.

CURSUS COMPLET DIPLOMANT SUR 2 CYCLES DE 4 A 5 ANS CHACUN

A partir de 7 ans

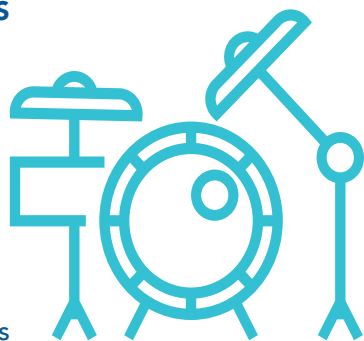
Il comprend 3 cours hebdomadaires :

- . 1 cours de formation musicale (en groupe)
- . 1 cours instrumental individuel de 30 à 45 minutes
- . 1 pratique collective au choix

Pour les ados-adultes :

Il comprend 2 cours hebdomadaires :

- . 1 cours instrumental individuel (les 2 premières années la formation musicale est associée au cours d'instrument (3/4h de cours avec son professeur d'instrument))
- . 1 pratique collective au choix
- . Cours de formation musicale en groupe à partir de la 3ème année



CURSUS NON DIPLOMANT

Condition : Fin du cycle 1 en formation musicale validée.

Modalités :

- . L'élève bénéficie de 30 minutes de cours individuel avec son professeur d'instrument.
- . Il intègre une pratique collective adaptée à son niveau.
- . Aucun cours de formation musicale ne sera dispensé dans ce cadre.

PRATIQUE AMATEUR

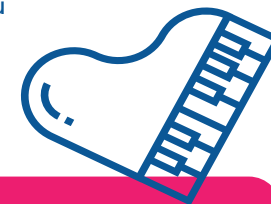
Il est possible de s'inscrire à l'école de musique uniquement en pratique collective pour conserver le plaisir de jouer à plusieurs et de participer aux projets de l'école.

INSCRIPTIONS

Du 1^{er} juin au 4 septembre.

Les inscriptions peuvent se faire sur le formulaire disponible sur www.guilherand-granges.fr et www.st-peray.com

Vos retours de documents peuvent être envoyés par mail ou à l'école de Musique - 142 avenue Georges Clemenceau 07500 Guilherand-Granges.



INSTRUMENTS PROPOSÉS

Accordéon chromatique, batterie, chant (Musique Actuelle et technique vocale), clarinette, flûte à Bec, flûte traversière, guitare (classique, électrique), guitare basse, piano, saxophone, trombone, trompette, violon / violon Alto, violoncelle

ATELIERS PROPOSÉS

Atelier Musiques Assistées par Ordinateur (MAO), atelier harmonie au clavier, atelier Percussions Orientales, atelier vocal, ateliers Jazz, ateliers

Musiques Actuelles, ateliers Musiques d'Ensembles, ateliers Musiques Traditionnelles, batucadas enfants et ados-adultes, chorales enfants, coaching groupes (accompagnement d'un groupe amateur), ensemble accordéon, harmonie de St-Péray, orchestre à cordes, orchestre de poche

