

5

REPRISE DE LA SAISON CULTURELLE EN MODE SPECTACULAIRES

Après des mois de pause liés à la crise sanitaire, la saison culturelle peut enfin reprendre, le dimanche 13 juin avec au programme « les spectaculaires ».

Une manifestation en plein air, au parc de Chavaran, qui met à l'honneur les arts de mimes et du geste, du spectacle de rue, de la magie et du rire.

Le service culturel de la ville de Saint Péray, en partenariat avec la compagnie Zinzoline, vous ont concocté un programme de choix, sous le signe de la bonne humeur et du spectaculaire.

UN PETIT AVANT-GOÛT DES FESTIVITÉS



« UN TERRIEN DANS LA LUNE » - ANTONIN DUPEL, VENTRILOQUE :

Il était une voix, deux mains, trois fois rien...

THIERRY NADALINI
« LES IMPROMPTUS DE L'ESCAMOTEUR » DE LA CIE ABSOLU THÉÂTRE À PARTIR DE 7 ANS :

Les escamoteurs du Pont-Neuf à Paris au 19e siècle.



« LE PETIT JONGLEUR DES PLANÈTES » NOUVEAU CIRQUE DE LA CIE SHINTAÏ JONGLO THÉÂTRE À PARTIR DE 3 ANS :

Un spectacle de nouveau cirque extrêmement visuel dans une ambiance contée à destination des tout-petits et des plus grands.

« LE PETIT CIRK » DE LA COMPAGNIE COMMUN ACCORD TOUT PUBLIC, À PARTIR DE 3 ANS :
Installez-vous, ne bougez plus, le cirque vient à vous! À l'horizon, pas de chapiteau, pas de roulotte... Juste Elle, Lui et une valise.



« MR FLY » CÉDRIC FLAHAUT, CLOWN, VENTRILOQUIE, THÉÂTRE GESTUEL À PARTIR DE 3 ANS :

Rien n'est normal au pays de Mr Fly : La réalité et le sérieux sont sans cesse doublés par l'inattendu.

VALÉRIE GONZALES,
CHANSON FRANÇAISE,
ORGUE DE BARBARIE
ET ACCORDÉON.



DÉAMBULATIONS TOUT AU LONG DE LA JOURNÉE :

« Crieur Public » Compagnie Tout CouR annoncera les spectacles et orientera le public de manière théâtralisée, vers les différents espaces.

LES PONEYS D'ÉOLE : PROMENADES DE
13 H 30 À 17 H



6



DEUXIÈME COMPOSTEUR COLLECTIF EN FONCTIONNEMENT

Il y a 3 ans, le 1^{er} composteur collectif était installé place Santo Tirso.

En partenariat avec la CCRC, leur déploiement se poursuit avec l'installation d'un composteur aux jardins familiaux de la Plaine, près du stade de la plaine.

Avec la formation et le suivi par un maître-composteur procède à la formation et au suivi des utilisateurs, un bio-seau est offert à chaque personne formée ainsi que le petit matériel nécessaire à l'entretien. Une convention est prévue avec les 3 référents du lieu désignés collectivement.



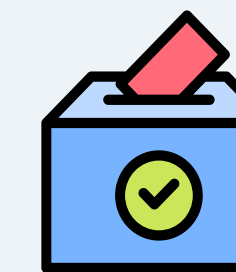
INFOS EXPRESSES

→ LE PLANTIER : 26ÈME QUARTIER EN PARTICIPATION CITOYENNE

Si votre quartier est intéressé pour entrer dans ce dispositif, n'hésitez pas à nous contacter pour toutes informations :

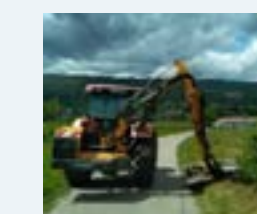
→ ELECTIONS DÉPARTEMENTALES ET RÉGIONALES LES 20 ET 27 JUIN

Ouvertures des bureaux de vote : 8 h/18 h



→ CAMPAGNE DE FAUCHAGE DES ACCOTEMENTS

1^{er} passage mai-juin / 2^e passage fin août



→ STOP PUB

En apposant un autocollant STOP PUB, sur votre boîte aux lettres, vous évitez, par an et par foyer, environ 35kilos de prospectus qui terminent dans vos poubelles. Sachant que cet autocollant permet toujours de recevoir l'information des collectivités locales.

N'hésitez pas à vous le procurer en mairie

